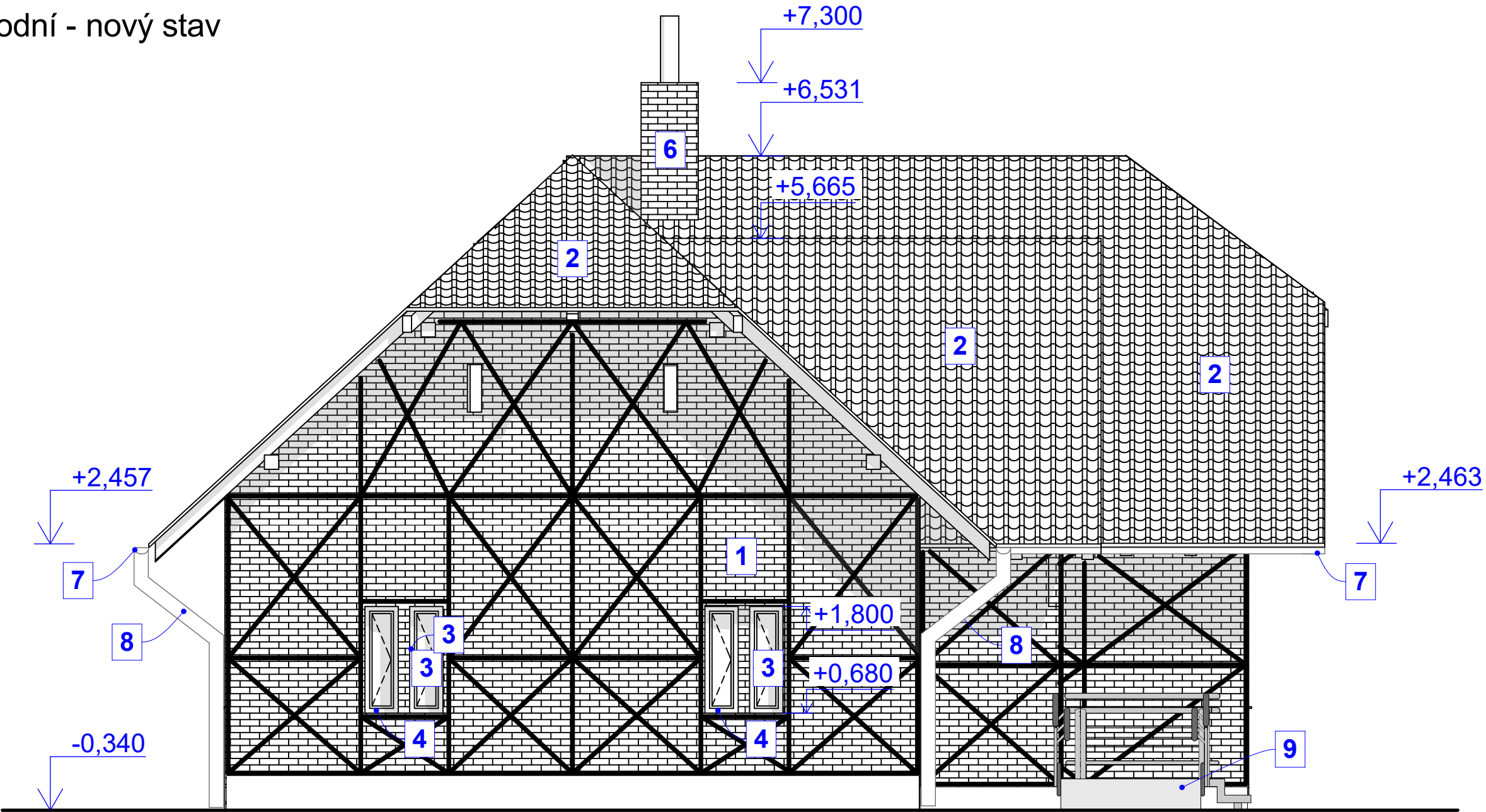


Pohled východní - nový stav



LEGENDA ZNAČENÍ

- 1. VENKOVNÍ OMÍTKA - IMITACE HRÁZDĚNÉHO ZDIVA, odstín "cihel" cihlově červená, bílé spáry,
Oprava omítek do 20% plochy, oprava nátěru ve 100 %, obroušení + nátěr dřevěných prvků, úprava dřevěných prvků okolo nových otvorů, výměna poškozených desek v 10%
- 2. STŘEŠNÍ KERAMICKÁ KRYTINA BOBROVKA, odstín cihlově červená
Přeložení střešní krytiny s demontáží latí, odstranění parotěsné fólie, montáž střešní difúzní fólie (pojistná hydroizolace), montáž kontralatí a latí, položení střešní krytiny (stávající krytina 80% plochy - očištěna, 20% nová krytina)
- 3. DŘEVĚNÁ ŠPALETOVÁ OKNA, exteriér - odstín červenohnědá, interiér - odstín slonová kost
Repase špaletových oken, výměna špatných částí oken cca 5-10%, oprava zasklení 10 % plochy, odstranění starých nátěrů, vytmelení, nový nátěr 3 vrstvy (z + 2vb), doplnění kování
- 4. OPLECHOVÁNÍ PARAPETU, barevný hliníkový plech, odstín červenohnědá (viz RAL stávající parapety)
odstranění starých nátěrů, nový nátěr 3 vrstvy
- 5. DŘEVĚNÉ VSTUPNÍ JEDNOKŘÍDLÉ DVEŘE, exteriér - odstín červenohnědá, interiér - odstín slonová kost
Repase dřevěných dveří, výměna špatných částí cca 5-10%, oprava zasklení 10 % plochy, odstranění starých nátěrů, vytmelení, nový nátěr 3 vrstvy (z + 2vb), doplnění kování
- 6. KOMÍNOVÉ TĚLESO, z cihel plných pálených, jednopřůduchový
odbourání komínového tělesa pod úroveň střechy a vyzdění nového tělesa ze starších cihel
- 7. OKAPOVÝ ŽLAB, barevný hliníkový plech žárově zinkován, odstín hnědá
- 8. OKAPOVÝ SVOD, barevný hliníkový plech žárově zinkován, odstín hnědá
- 9. BEZBARIÉROVÁ RAMPA VČETNĚ ZÁBRADLÍ, ocelové profily, povrchová úprava kovářská barva - grafit

±0,000 = Úroveň 1.NP

ZHOTOVITEL	VYPRACOVAL	ZODP. PROJEKTANT
PLP Projektstav s.r.o. Rosice 336, 538 34 Rosice	Ing. Petr Hoffmann	Ing. Václav Pohorský tel. 776 850 534
INVESTOR Národní hřebčín Kladruby nad Labem, státní příspěvková organizace, č.p. 1, 53314 Kladruby nad Labem		
Stavební úpravy č.p. 122 na "Turistické centrum hřebčína Slatiňany"		
k.ú. Slatiňany [749796], par.č.st. 156, 63		
Profese: Architektonicko-stavební řešení		
Pohled východní - nový stav		

PLP
Projektstav s.r.o.

FORMÁT	2×A4
DATUM	11 / 2017
STUPEŇ	DSP, DPS
MĚŘÍTKO 1:100	Č. VÝKRESU D.1.1.b.13